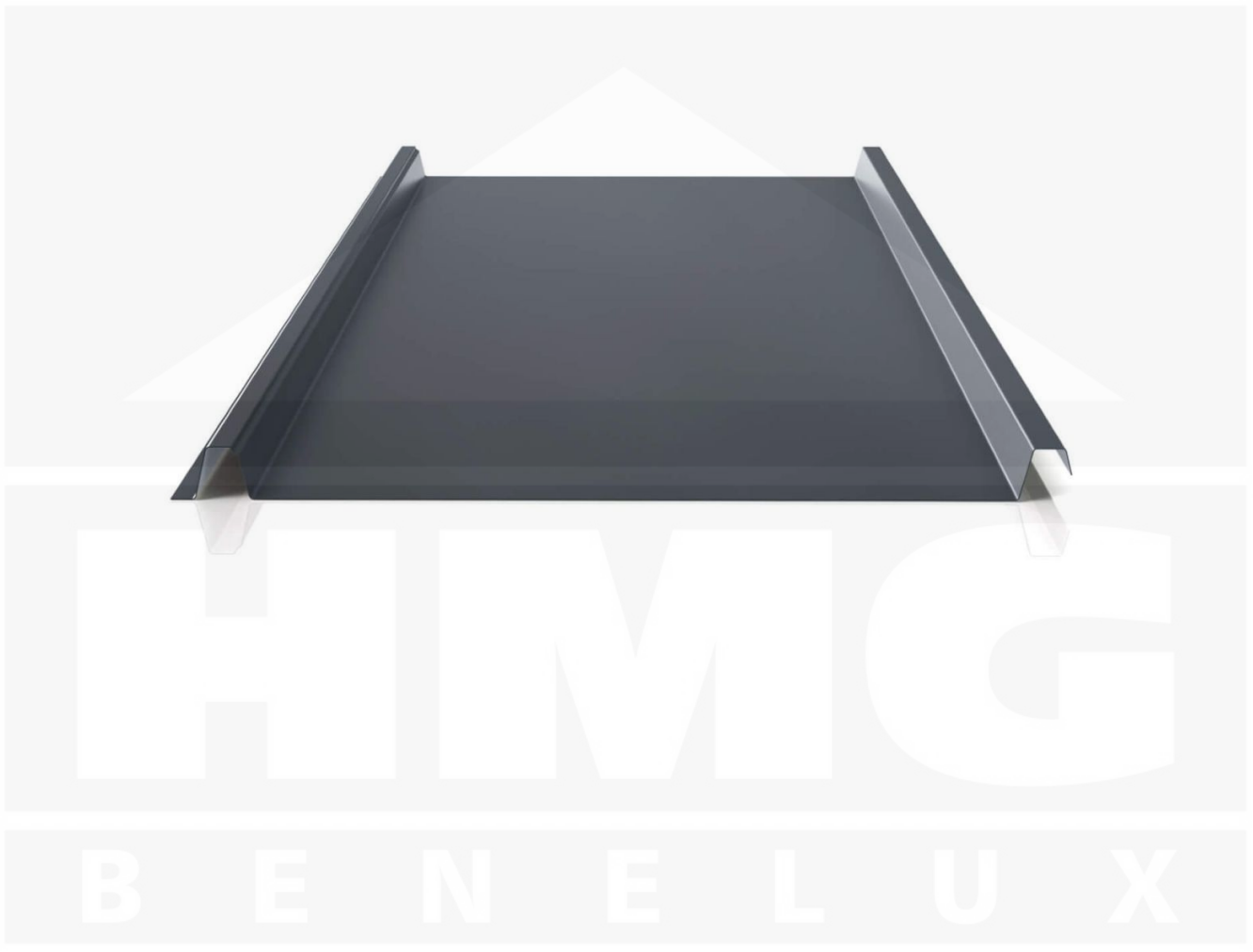


**Felsplaat 33/500-LE | Dak | Anti-Drup 1000 g/m² | Staal 0,50 mm | 35 µm
Mattpolyester | 23 - Donkergrijs**



Artikelnr.: 515023W33LVE



Direct naar het artikel:

Scan deze barcode gewoon met uw mobiel en u komt direct aan naar het product met verdere informatie, afbeeldingen, video's, etc.

Productinfo

Damwandplaat PS33/500SERA

Stalen damwandplaat PS33/500SERA zonder reliëfdruk in het dal met een totale profielhoogte van 33 mm en een werkende breedte van 500 mm. Deze stalen damwandplaten met een materiaaldikte van 0,50 mm wegen 5,35 kg/m² en worden op bestelling tot een lengte van 7 m nauwkeurig op maat geprofileerd.

Producttoepassingen

De damwandplaat PS33/500TR wordt ook als profiel felsprofiel Esthetica aangeduid heeft ter bescherming tegen binnendringend water door capillaire werking een speciale groef aan de zijkant. Deze anti capillaire groef wordt overlapt met de volgende plaat en zorgt voor een waterdicht dak. Deze stalen damwandplaten zijn geschikt als dakbedekking van kleinere daken van recreatiewoningen, schuren, tuinhuizen, overkappingen en carports. Voor nieuwbouw en renovatie van grotere daken adviseren wij profielplaten met een staaldikte van minimaal 0,50 mm.

Bijzonderheid

Bij bestaande felssystemen worden de banen met een enkele of dubbele staande fels in elkaar gehaakt en met een felsmachine aan elkaar verbonden. Wij bieden deze als eenvoudige damwandplaat aan. Hiervoor heeft u geen felsmachine maar alleen een boormachine nodig.

Coating

De zinklaag en de goede UV bestendige mat polyester kleurcoating met een laagdikte van 35 µm bieden in normale stedelijke en landelijke omgevingen een zeer goede bescherming tegen corrosie en verkleuring. De coating is glad, mat en goed krasvast.

Garantie

Op deze Weckman damwandprofielplaten made in Germany hebt u 15 jaar coating garantie en 35 jaar functionele garantie.

Anti-Drup viltlaag

Bij slecht of ongeïsoleerde daken kan door temperatuurverschil aan de onderkant van de metalen profielplaten condensvorming optreden. Ook in open gebouwen kan weersafhankelijk condensatie optreden. Door de anti-condens viltlaag aan de onderzijde van de platen wordt het afdruppen tegengegaan. De hoogwaardige anti-drup viltlaag kan afhankelijk van de dakhelling tot 900 g/m² aan vocht opnemen. Wanneer de temperatuur stijgt wordt door opwarming van de platen en een goede ventilatie het vocht weer aan de omgeving afgestaan en droogt de viltlaag weer op.

Een positief effect is dat de viltlaag geluidsabsorberend is en bij sterke regen en hagel geluidsdempend werkt.

Let op: Dakplaten met anti-drup viltlaag zijn alleen toepasbaar op daken met een minimale dakhelling van 10 graden.

Dekkende breedte

Eerste plaat = 548 mm, elke volgende plaat + 500 mm

Tussenmaten mogelijk door extra te overlappen of zelf smaller te zagen.



Tech. Details

Uitvoering	Dakplaat
Profiel	Damwand
Profielhoogte	33 mm
Plaatbreedte	548 mm
Werkende breedte	500 mm
Lengte	150 mm - 7000 mm
Materiaal	Staal
Verzinking	275 g/m ²
Dikte	0,50 mm
Coating	35 µm mattpolyester
Structuur	Iets ruw, matt
Kleur	Donkergrijs (? RAL 7024)
Achterkant	Anti-Drup viltlaag (1000 g/m ²) Grijswit
Toepassing	Veeleisende atmosferische omstandigheden
Garantie	15 jaar doorroesten en coating
Garantie	15 jaar
Hellingshoek	min. 15° (26,18 cm/m)
Steuningsafstand	max. 40 cm
Legrichting	Links-rechts / Rechts-links mogelijk
Bevestiging	Dal: ca. 8 schroeven p/m ² Berg: ca. 9 schroeven en kalotten p/m ²
Eigenschap	1ste keus
Brandklasse DIN EN 13501-1	A2-s1, d0
Anti-Drup vilt	1000 g/m ²
Kwaliteit	Premium
DIN	EN 14782
Reliëfdruk	Nee
Topseller	Nee
Sale	Nee
Merk	Weckman
Voor zonnepanelen	Nee



Direct naar het artikel:

Scan deze barcode gewoon met uw mobiel en u komt direct aan naar het product met verdere informatie, afbeeldingen, video's, etc.